



Nazwa Towaru: Szpula Turplast SK 00

Materiał: tektura, tworzywo PP czarna

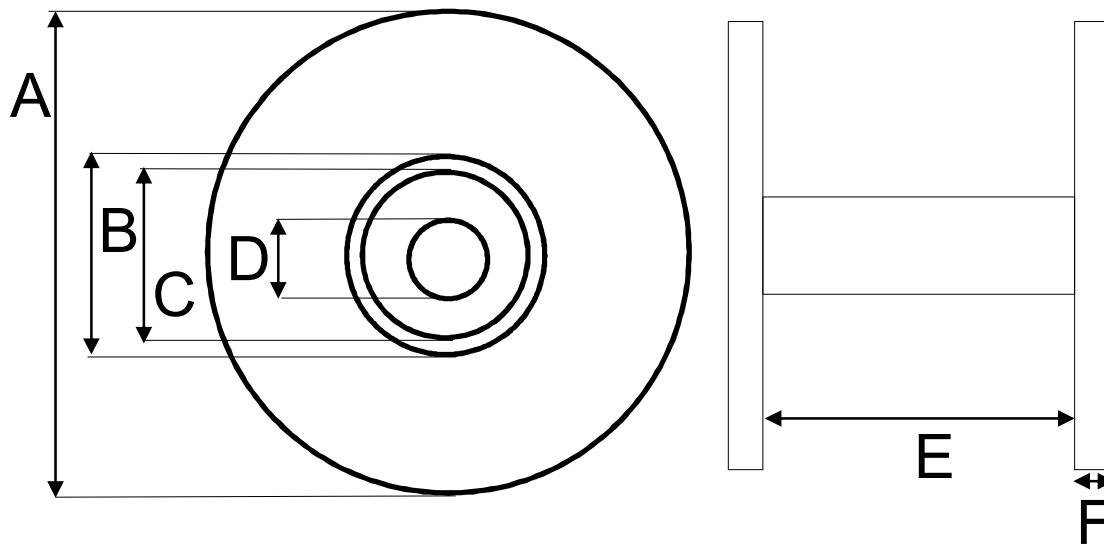
Metoda łączenia: na wciśk

Opis: Szpula klejona składająca się z dwóch deklei papierowych, połączonych tuleją tekturową o średnicach do wyboru 39mm, 60mm, 76mm, 90mm, 100mm.

Szpula dostarczana jest w wersji zmontowanej - sklejonej.

Minimalna długość tulei łączącej to 10mm.

Dekiel o średnicy zew. 90mm i 130 mm (istnieje możliwość zamówienia innej średnicy dekla, na specjalne zamówienie), otwór 16,50mm.



A	B	C	D	E	F
średnica dekla	średnica zew. tulei	średnica wew. tulei	średnica otworu w dekle	długość tulei	grubość dekla
90, 130 mm		39, 60, 76, 90, 100 mm	16,50 mm	dowolna min. 10mm	