

Nazwa Towaru: Szpula Turplast SK 01

Materiał: tektura

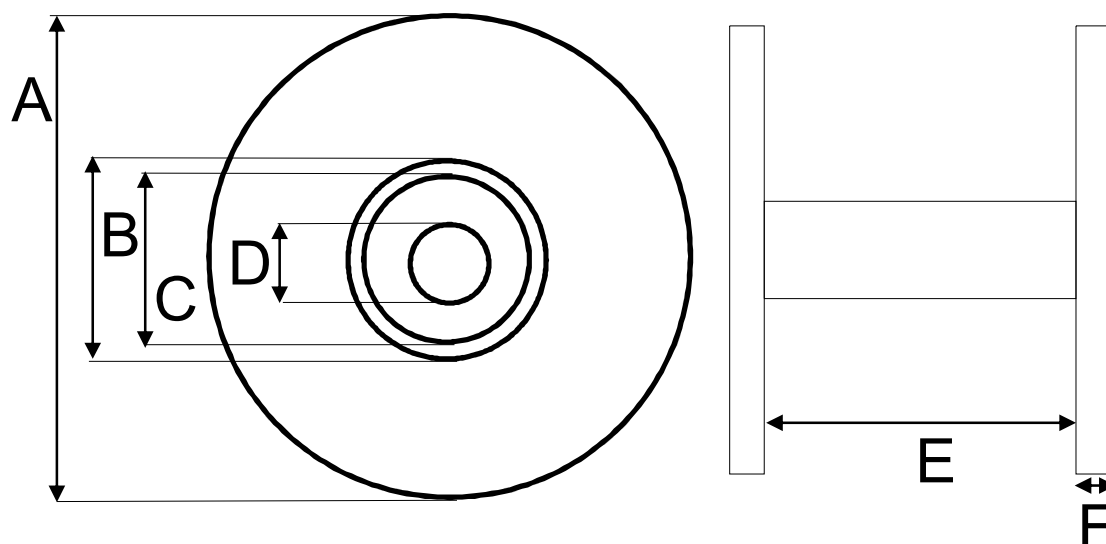
Metoda łączenia: klejenie

Opis: Szpula klejona składająca się z dwóch dekliz płyty HDF, połączonych tuleją tekturową o średnicy do wyboru.

Szpula dostarczana jest w wersji zmontowanej - sklejonej.

Minimalna długość tulei łączącej to 20 mm.

Dekiel o średnicy zew.do ustalenia, otwór do ustalenia



A	B	C	D	E	F
średnica dekla	średnica zew. tulei	średnica wew. tulei	średnica otworu w dekle	długość tulei	grubość dekla
Do ustalenia	Do ustalenia	Do ustalenia	Do ustalenia	dowlona Min. 20mm	Do ustalenia