



## Nazwa Towaru: Szpula Turplast Sł 20

Materiał: tektura, tworzywo PP czarna

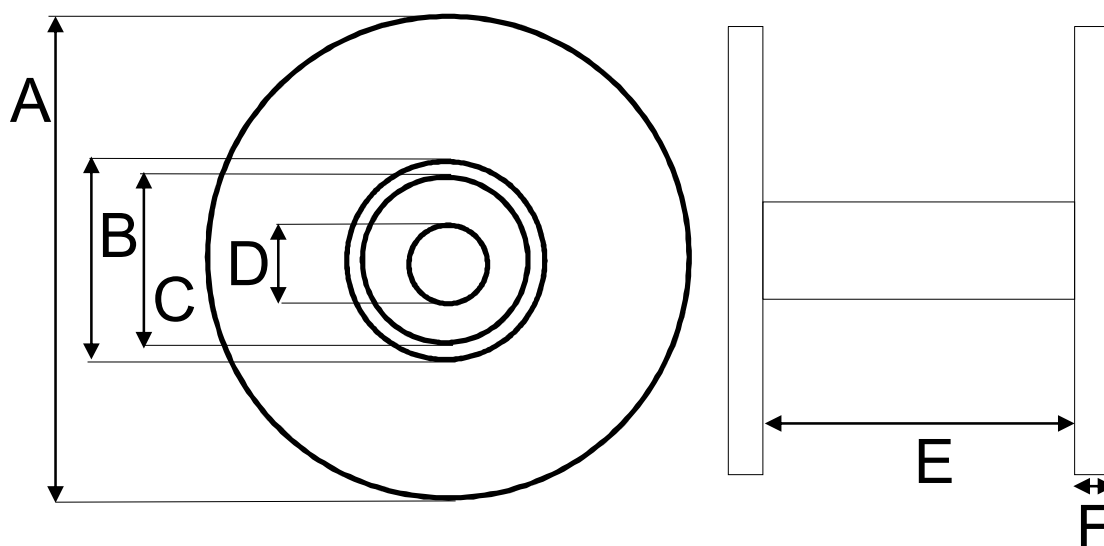
Metoda łączenia: na wciśk

Opis: Szpula tekturowa z łącznikiem plastikowym czarnym, średnica wewnętrzna tulei łączącej dekle to 20mm i grubości około 2mm.

Dekle tekturowe dostępne w wymiarach: od 70mm do 200mm.

Tuleja może być różnej długości. Minimalna długość tulei łączącej to 55mm.

Grubość dekla standardowo 2mm. max 3mm.



A	B	C	D	E	F
średnica dekla	średnica zew. tulei	średnica wew. tulei	średnica otworu w dekle	długość tulei	grubość dekla
70 do 200 mm		20 mm	16,5 mm	dowlona min.55 mm	2-3 mm