



Nazwa Towaru: Szpula Turplast SŁ 76

Materiał: tektura, tworzywo PP czarna

Metoda łączenia: na wciśk

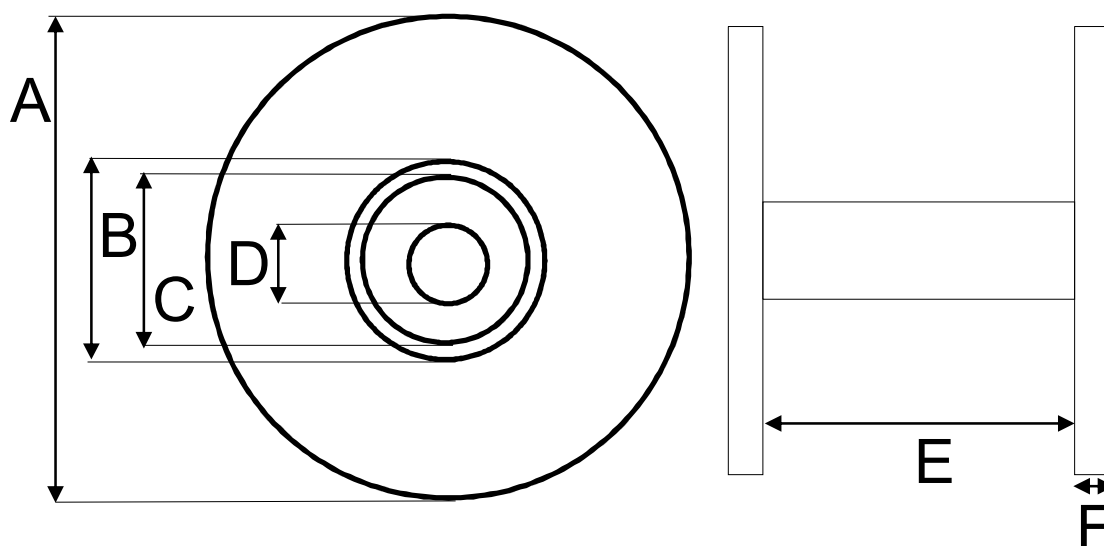
Opis: Szpula tekturowa z łącznikiem plastikowym czarnym, średnica wewnętrzna tulei łączącej dekle to 76mm i grubości od 2mm do 3mm.

Dekle tekturowe dostępne w wymiarach: od 130mm do 300mm.

Tuleja może być różnej długości. Minimalna długość tulei łączącej to 40mm.

Dekiel o średnicy od 130 do 250mm, otwór 72mm.

Grubość dekła standardowo około od 1,5mm, max 3mm.



A	B	C	D	E	F
średnica dekła	średnica zew. tulei	średnica wew. tulei	średnica otworu w deklu	długość tulei	grubość dekła
130 do 250 mm		76 mm	72 mm	dowolna min. 40mm	od 1,5mm do 3mm