



## Nazwa Towaru: Szpula Turplast SP 50

Materiał: tektura, tworzywo ABS białe

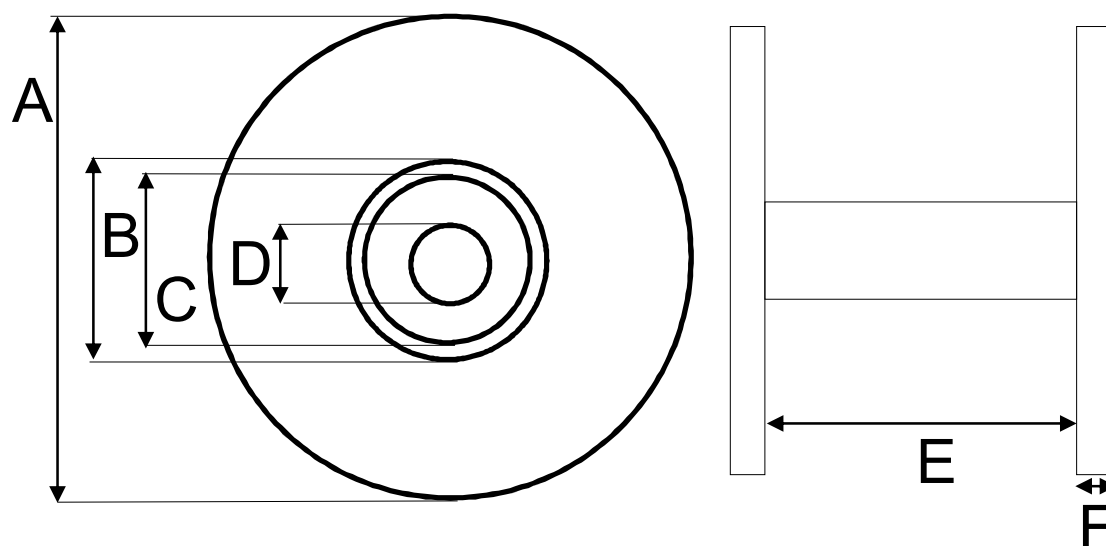
Metoda łączenia: na wcisk

Opis: Szpula składająca się z dwóch deklei plastikowych PP czarnych, plus tuleja papierowa o średnicy wewnętrznej 50 mm, i grubości od 2 do 3 mm. Szpula dostarczana jest w wersji do samodzielnego montażu.

Minimalna długość tulei łączącej to 25mm.

Dekiel o średnicy 110 mm, otwór 20mm.

Grubość dekla standardowo około 2 mm.



A	B	C	D	E	F
średnica dekla	średnica zew. tulei	średnica wew. tulei	średnica otworu w dekle	długość tulei	grubość dekla
110 mm		50 mm	20 mm	dowolna min. 25mm	około 2 mm