



## Nazwa Towaru: Szpula Turplast SP 51

Materiał: tektura, tworzywo ABS białe

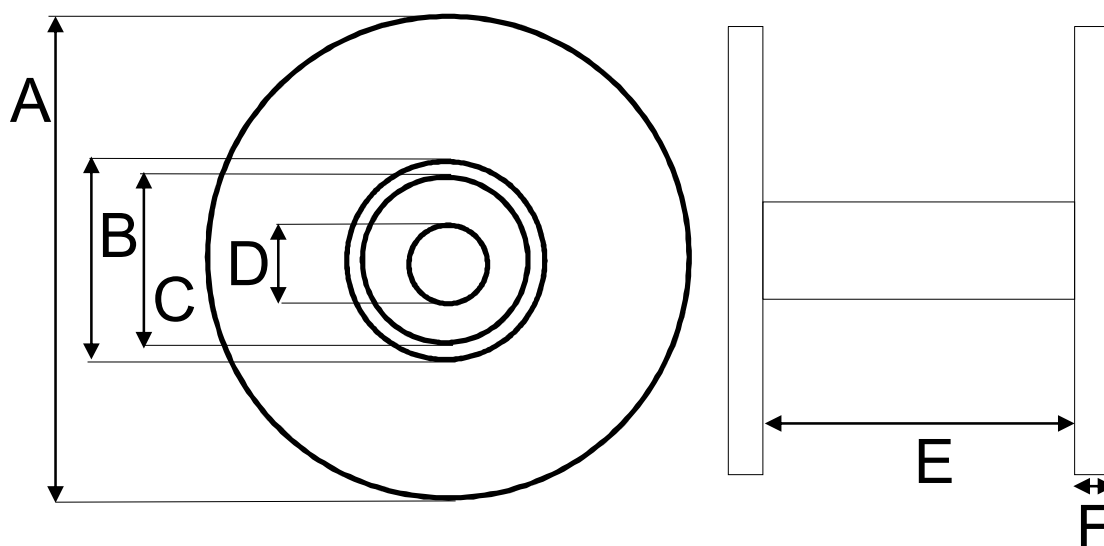
Metoda łączenia: na wciśk

Opis: Szpula składająca się z dwóch deklek plastikowych PP czarnych, plus tuleja papierowa o średnicy wewnętrznej 50 mm, i grubości od 2 do 3 mm. Szpula dostarczana jest w wersji do samodzielnego montażu.

Minimalna długość tulei łączącej to 25mm.

Dekiel o średnicy 110 mm, otwór 20mm.

Grubość deklek standardowo około 2 mm.



| A               | B                   | C                   | D                        | E                 | F              |
|-----------------|---------------------|---------------------|--------------------------|-------------------|----------------|
| średnica deklek | średnica zew. tulei | średnica wew. tulei | średnica otworu w deklek | długość tulei     | grubość deklek |
| 110 mm          |                     | 50 mm               | 20 mm                    | dowolna min. 25mm | około 2 mm     |