



Nazwa Towaru: Szpula Turplast SP 60

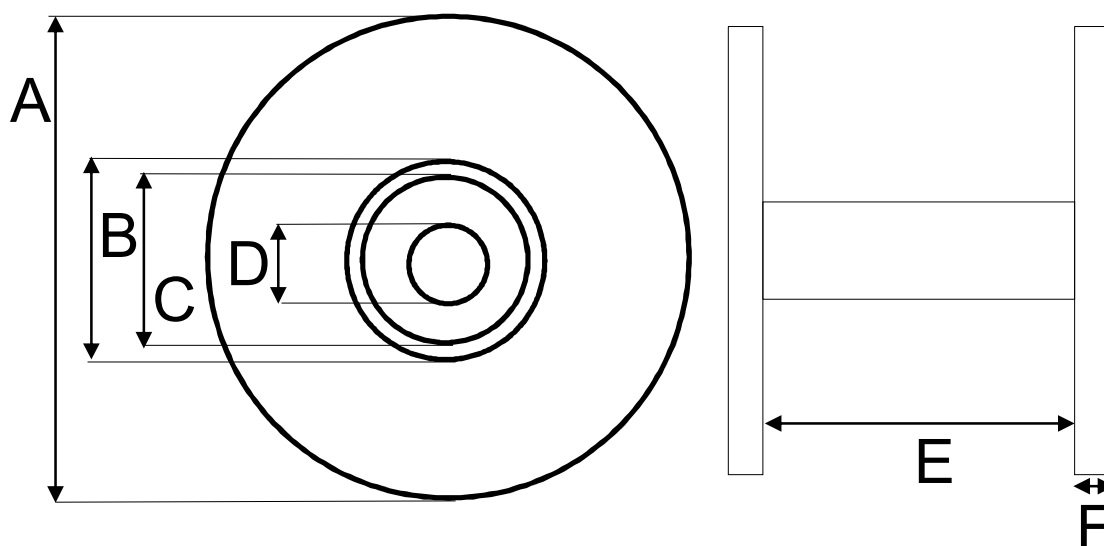
Materiał: tektura, tworzywo PP czarna

Metoda łączenia: na wciśk

Opis: Szpula składająca się z dwóch dekli plastikowych PP czarnych plus tuleja papierowa o średnicy wewnętrznej 60mm, i grubości od 1,5 mm do 2mm. Szpula dostarczana jest w wersji do samodzielnego montażu.

Tuleja może być różnej długości. śred. zew. dekla 90 mm.

Minimalna długość tulei łączącej to 35mm..



| A | B | C | D | E | F |
|----------------|---------------------|---------------------|-------------------------|----------------------|---------------|
| średnica dekla | średnica zew. tulei | średnica wew. tulei | średnica otworu w deklu | długość tulei | grubość dekla |
| 90 mm | | 60 mm | 18 mm | dowolna min. 35mm | 1,2 mm |