



Nazwa Towaru: Szpula Turplast SP 76

Materiał: tektura, tworzywo ABS białe

Metoda łączenia: na wciśk

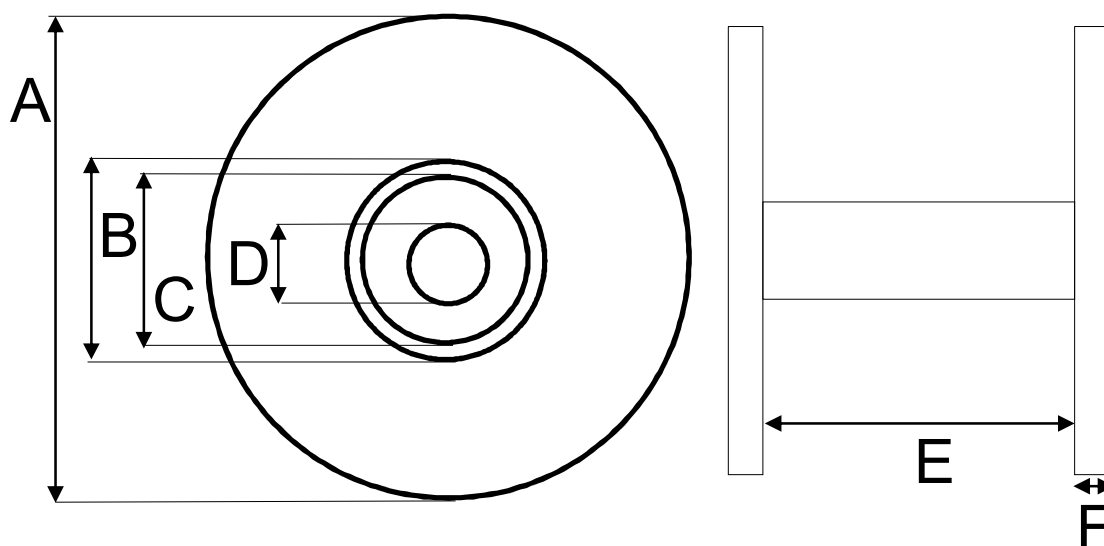
Opis: Szpula z deklami plastikowymi z ABS białą o średnicy tulei łączącej dekle 76mm i grubości około 2 mm.

Tuleja może być różnej długości.

Minimalna długość tulei łączącej to 25mm.

Dekiel o średnicy 115 mm, otwór 18 mm.

Grubość dekla standardowo około 2 mm.



| A | B | C | D | E | F |
|----------------|---------------------|---------------------|-------------------------|----------------------|---------------|
| średnica dekla | średnica zew. tulei | średnica wew. tulei | średnica otworu w dekle | długość tulei | grubość dekla |
| 115 mm | | 76mm | 18mm | dowolna min. 25mm | około 2 mm |