



## Nazwa Towaru: Szpula Turplast SP 76

Materiał: tektura, tworzywo ABS białe

Metoda łączenia: na wcisk

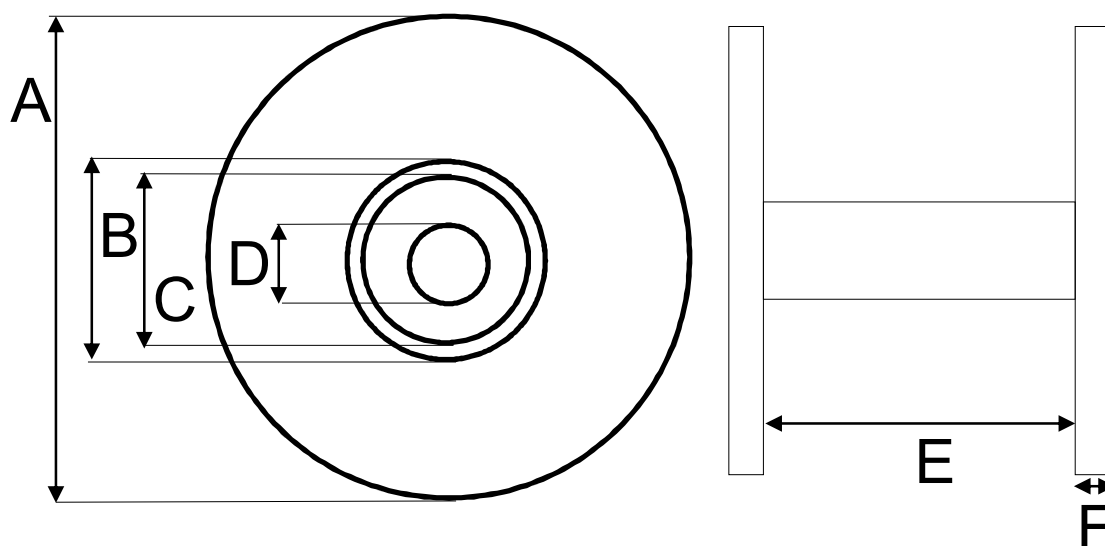
Opis: Szpula z deklami plastikowymi z ABS białą o średnicy tulei łączącej dekle 76mm i grubości około 2 mm.

Tuleja może być różnej długości.

Minimalna długość tulei łączącej to 25mm.

Dekiel o średnicy 125 mm, otwór 18 mm.

Grubość dekła standardowo około 2 mm.



A	B	C	D	E	F
średnica dekła	średnica zew. tulei	średnica wew. tulei	średnica otworu w deklu	długość tulei	grubość dekła
125 mm		76mm	18mm	dowolna min. 25mm	około 2 mm