



## Nazwa Towaru: Szpula Turplast SŁ 39

Materiał: tektura, tworzywo PP czarna

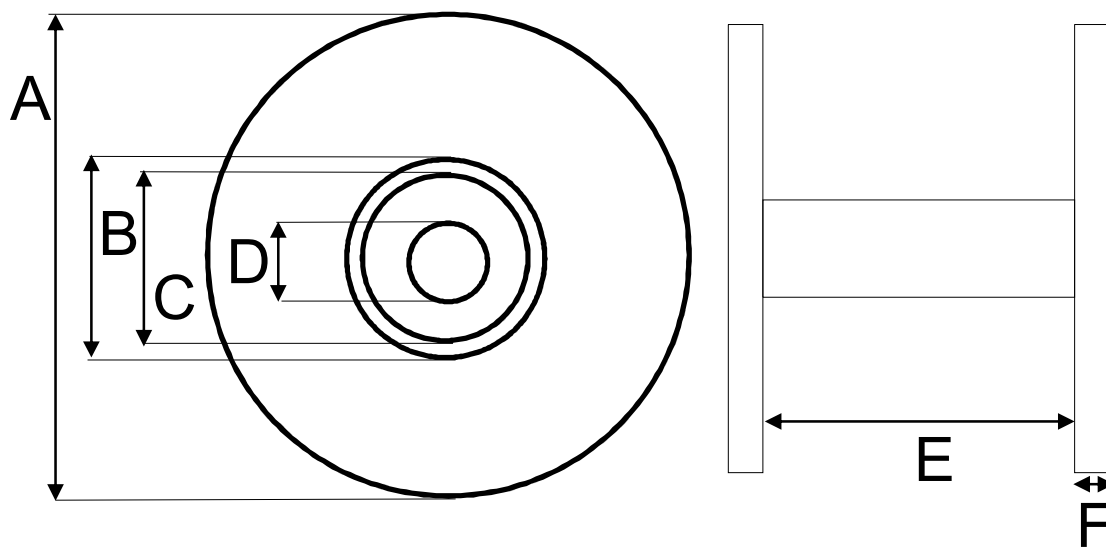
Metoda łączenia: na wciśk

Opis: Szpula tekturowa z łącznikiem plastikowym czarnym, średnica wewnętrzna tulei łączącej dekle to 39mm i grubości od 1,5mm do 3mm.

Dekle tekturowe dostępne w wymiarach: od 70mm do 210mm. Tuleja może być różnej długości.

Minimalna długość tulei łączącej to 35mm.

Grubość dekla standardowo około 2mm.



A	B	C	D	E	F
średnica dekla	średnica zew. tulei	średnica wew. tulei	średnica otworu w dekle	długość tulei	grubość dekla
70 do 210 mm		39 mm	18,5 mm	dowolna min.35mm	około 2mm