



Nazwa Towaru: Szpula Turplast SP 39

Materiał: tektura, tworzywo PP czarna

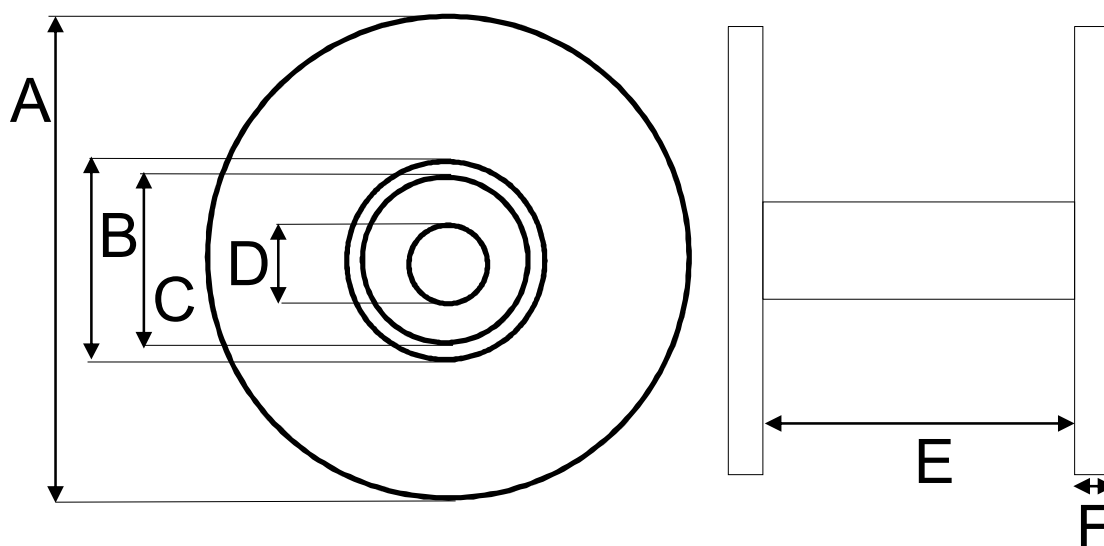
Metoda łączenia: na wciśk

Opis: Szpula składająca się z dwóch deklek plastikowych PP czarnych plus tuleja papierowa o średnicy wewnętrznej 39mm, i grubości od 1,5 mm do 2mm. Szpula dostarczana jest w wersji do samodzielnego montażu.

Tuleja może być różnej długości. śred. zew. dekla 90 mm.

Dekiel o średnicy zew. 90mm

Minimalna długość tulei łączącej to 35mm.



A	B	C	D	E	F
średnica dekla	średnica zew. tulei	średnica wew. tulei	średnica otworu w dekle	długość tulei	grubość dekla
90 mm		39 mm	18 mm	dowolna min. 35mm	1,5 mm