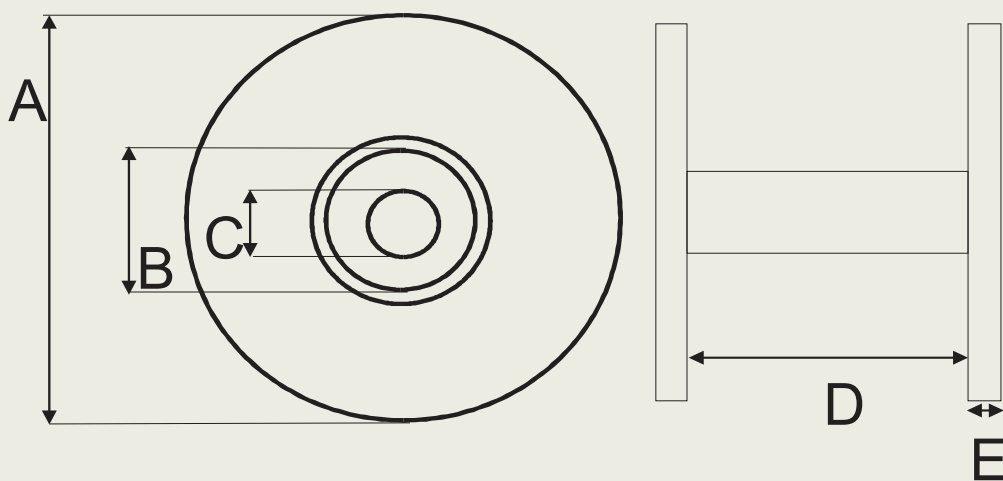


Model:

SŁ-20

Szpula tekturowa z łącznikiem plastikowym czarnym, średnica wewnętrzna tulei łączącej dekle to 20 mm, grubość około 2mm. Dekle dostępne w wymiarach 70 mm - 200 mm, otwór 20 mm. Tuleja może być różnej długości. Minimalna długość tulei łączącej to 76 mm, otwór łącznika 17 mm. Grubość dekła standardowo około 3 mm.



A

B

C

D

E

średnica dekła	średnica wew. tulei	średnica otworu w deklu	długość tulei	grubość dekła
70 - 200 mm	20 mm	17 mm	dowolna	ok. 3 mm

