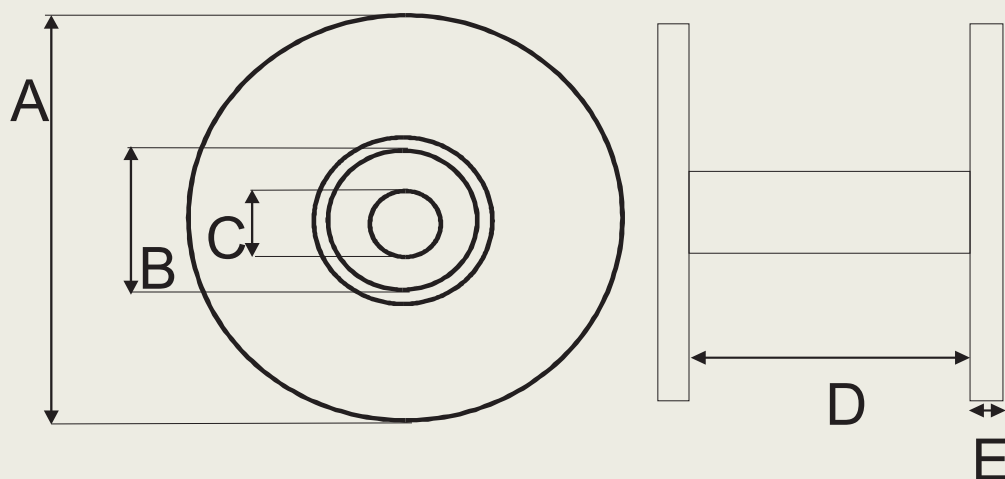


Model:

SP-44

Szpula z deklami plastikowymi z ABS biała, średnica tulei łączącej dekle to 44 mm, grubość od 2 mm do 3 mm. Dekle dostępne w wymiarze 125 mm, otwór 18 mm. Tuleja może być różnej długości. Minimalna długość tulei łączącej to 25 mm. Grubość dekła standardowo około 2 mm.



A

B

C

D

E

średnica dekła

średnica wew. tulei

średnica otworu w dekle

długość tulei

grubość dekła

125 mm

44 mm

18 mm

dowolna

2 mm