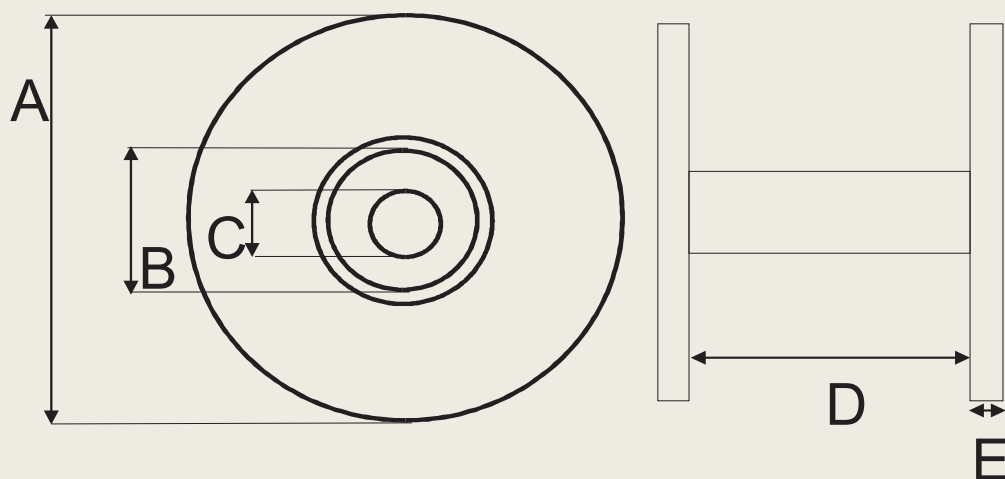


Model:

 **TURPLAST**  
PRIMO

# SP-50

Szpula składająca się z dwóch dekle plastikowych PP czarnych, plus tuleja papierowa. Średnica tulei łączącej dekle to 50 mm, grubość od 1,5 do 2 mm. Szpula dostarczana jest w wersji do samodzielnego montażu. Dekle dostępne w wymiarze 110 mm, otwór 20 mm. Tuleja może być różnej długości. Minimalna długość tulei łączącej to 25 mm. Grubość dekła standardowo około 3 mm.



A

B

C

D

E

średnica dekła	średnica wew. tulei	średnica otworu w dekle	długość tulei	grubość dekła
110 mm	50 mm	20 mm	dowolna	3 mm

tel.: 42 674 25 17

kom.: +48 601 483 898  
fax: 42 674 90 05

**TURPLAST PRIMO Sp. z o.o.**

ul. Sadowa 16/22,  
95-100 Zgierz Polska

[www.turplast.pl](http://www.turplast.pl)

[biuro@turplast.pl](mailto:biuro@turplast.pl)

