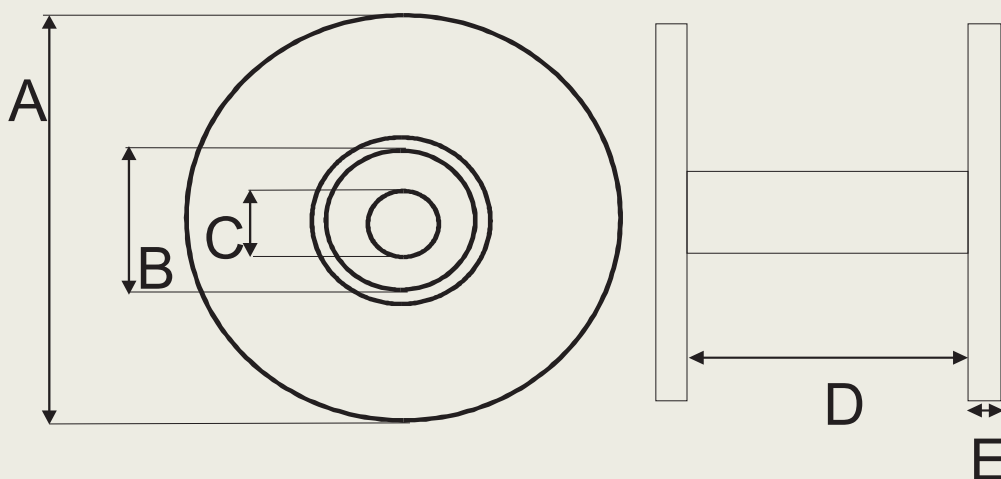


Model:

SP-60

Szpula składająca się z dwóch deklei plastikowych PP czarnych plus tuleja papierowa. Średnica tulei łączącej dekle to 60mm, grubość od 1,5 mm do 2 mm. Szpula dostarczana jest w wersji do samodzielnego montażu. Tuleja może być różnej długości.

Minimalna długość tulei łączącej to 25mm. Dekle dostępne w wymiarze 90mm, otwór 18mm. Minimalna długość tulei łączącej to 35mm. Grubość dekła standardowo około 2,5 mm.



A

B

C

D

E

średnica dekła	średnica wew. tulei	średnica otworu w deklu	długość tulei	grubość dekła
90 mm	60 mm	17 mm	dowolna	3 mm