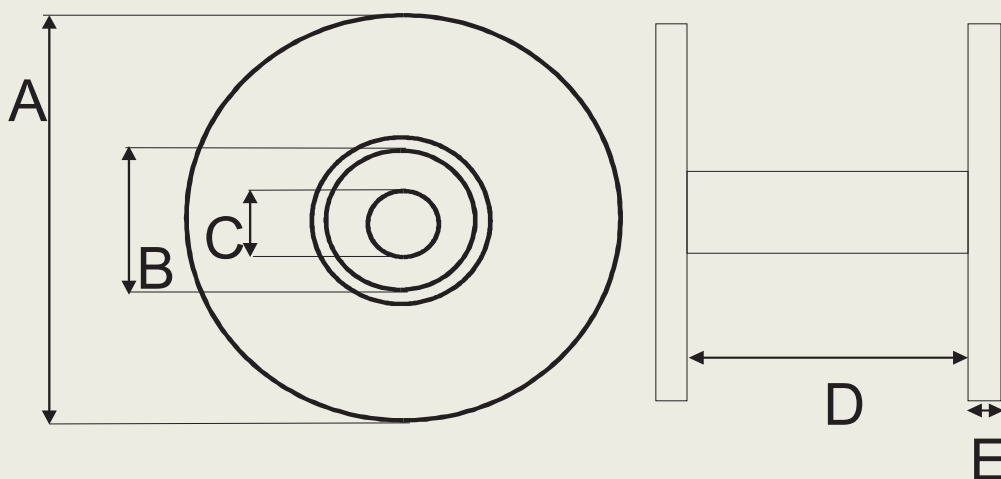


Model:

# SP-76

Szpula z deklami plastikowymi z ABS biała, średnica tulei łączącej dekle to 76 mm, grubość od 2 mm do 3 mm. Dekle dostępne w wymiarze 125 mm, otwór 18 mm. Tuleja może być różnej długości. Minimalna długość tulei łączącej to 25 mm. Grubość dekła standardowo około 2 mm.



A

B

C

D

E

| średnica dekła | średnica wew. tulei | średnica otworu w deklu | długość tulei | grubość dekła |
|----------------|---------------------|-------------------------|---------------|---------------|
| 125 mm         | 76 mm               | 18 mm                   | dowolna       | 2 mm          |