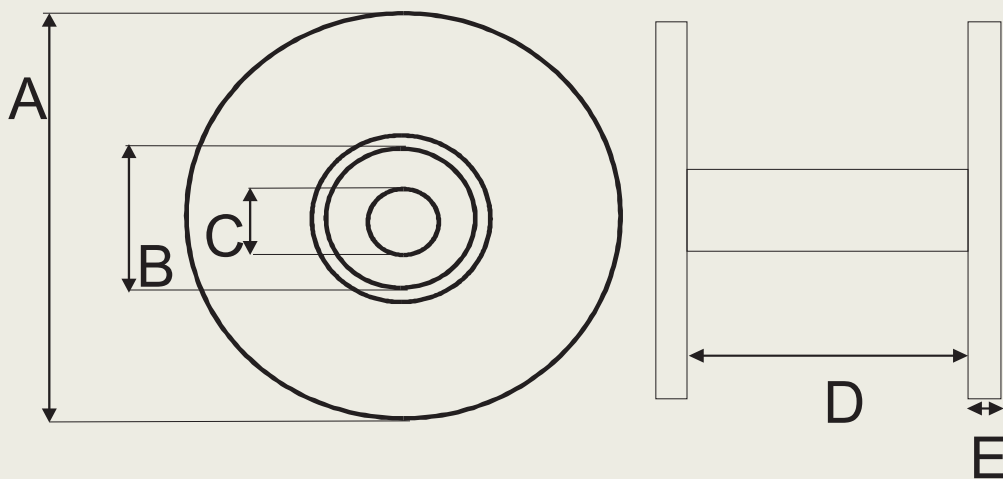


Model:

# SK-01

Szpula klejona składająca się z dwóch dekli z płyty HDF połączonych tuleją tekturową o średnicy do wyboru. Szpula dostarczana jest w wersji zmontowanej - sklejonej. Dekle dostępne w wymiarze do ustalenia, otwór do ustalenia. Tuleja może być różnej długości. Minimalna długość tulei łączącej to 50 mm. Grubość dekła standardowo około 3 mm.



A

B

C

D

E

średnica dekła

średnica wew. tulei

średnica otworu w deklu

długość tulei

grubość dekła

dowolna

dowolna

dowolna

dowolna

3 mm