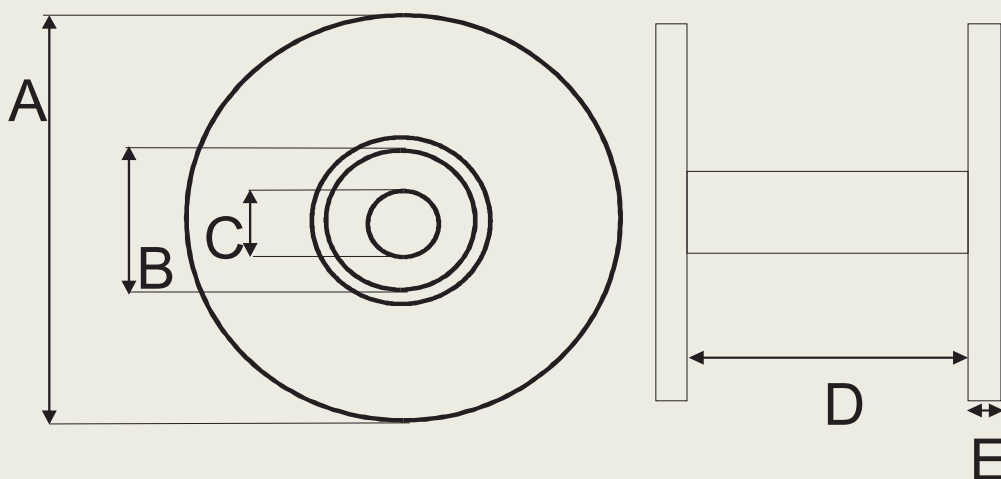


Model:

SK-02

Szpula składająca się z dwóch dekli z płyt HDF, z łącznikiem plastikowym czarnym, średnica wewnętrzna tulei łączącej dekle to 76 mm, grubość tulei dowolna. Dekle dostępne w dowolnej średnicy, otwór 76mm. Tuleja może być różnej długości. Minimalna długość tulei łączącej to 50 mm, otwór łącznika 72 mm. Grubość dekła standardowo około 3 mm.



A

B

C

D

E

średnica dekła

średnica wew. tulei

średnica otworu w deklu

długość tulei

grubość dekła

dowolna

76 mm

72 mm

dowolna

3 mm

