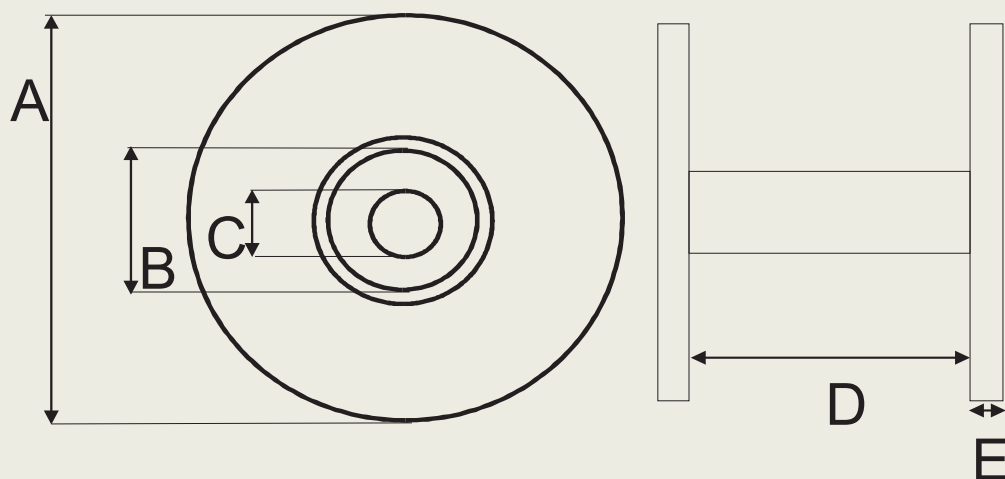


Model:

SK-03

Szpula składająca się z dwóch deklei ze sklejki połączonych tuleją tekturową o dowolnej średnicy. Szpula dostarczana jest w wersji zmontowanej. Tuleja może być różnej długości. Dekle dostępne w wymiarze do ustalenia. Tuleja może być różnej długości. Minimalna długość tulei łączącej to 50 mm. Grubość dekła standardowo około 4 - 10 mm.



A

B

C

D

E

średnica dekła

średnica wew. tulei

średnica otworu w deklu

długość tulei

grubość dekła

dowolna

dowolna

dowolna

dowolna

4 - 10 mm